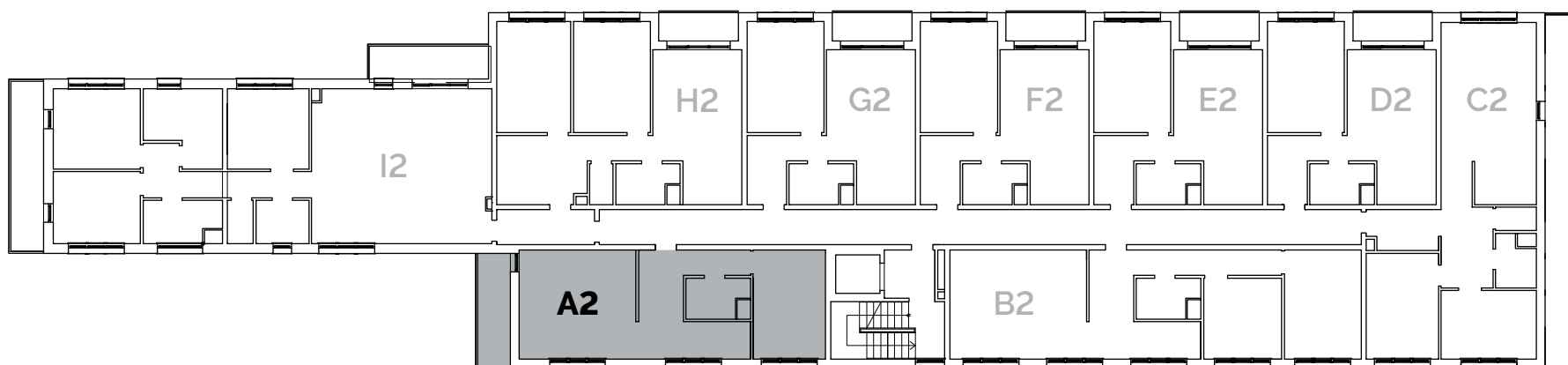
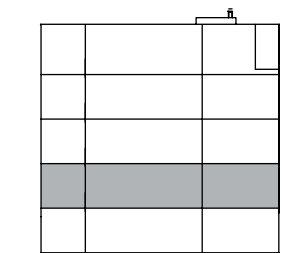
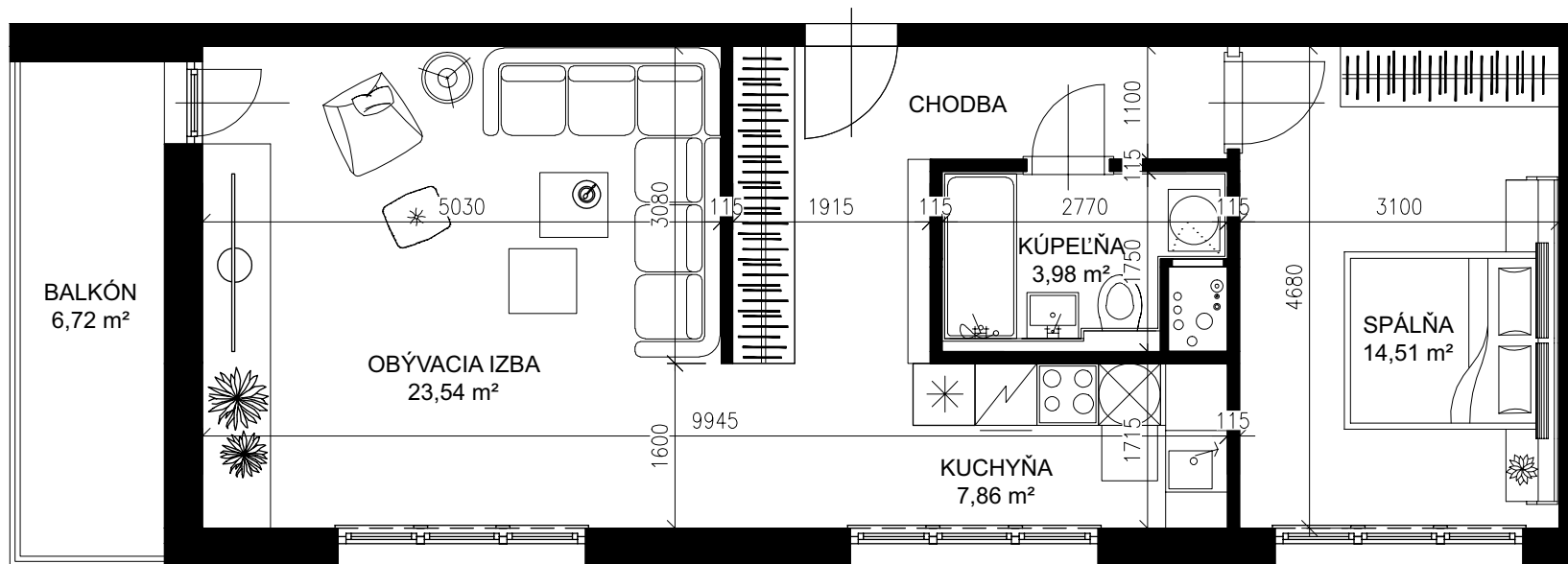




NOVANTA  
PETRŽALKA



Novanta Petržalka - päťpodlažný obytný dom s 31 apartmánmi, 11 bytmi a obchodným priestorom - sa nachádza na Betliarskej ulici. Táto lokalita sa stáva novým jadrom Petržalky s rozvinutou infraštruktúrou, dobrým dopravným napojením smerom do centra mesta, ale i Maďarska, Rakúska a Česka. Leží pri priesečníku Panónskej cesty a Dolnozemskej ulice a poskytuje úplnú občiansku vybavenosť. Nachádzajú sa tu obchodné prevádzky, školy aj predškolské zariadenia, nemocnica, poliklinika, pošta, a pod. Blízke jazero Veľký Draždiak a petržalská hrádza ponúkajú rôzne možnosti na relax a športové vyžitie. Dom je leží v oplotenom areáli a od okolitej zástavby je oddelený zeleňou.



- poliklinika 1 min.
- nemocnica 2 min.
- Tesco 2 min.
- Lidl 2 min.
- petržalská hrádza 2 min.
- Eurovea 7 min.
- Aupark 9 min.

- dobrá dostupnosť  
individuálnou dopravou  
aj linkami MHD  
(92, 93, 99, 192, N95, N99)
- komorná a tichá lokalita
- bezpečný a oplotený areál
- úplná občianska vybavenosť

- komfortné parkovanie  
priamo pred domom
- podlahové kúrenie
- kvalitné veľkoformátové  
hliníkové okná s trojsklom
- dizajnové kúpeľne  
so značkovou sanitou



**A2 / 2-izbový**

**byť 61,58 m<sup>2</sup>**

**+ balkón 6,72 m<sup>2</sup>**

Uvedené rozmery a výmery sú predbežné a nemusia sa zhodovať s realizačným projektom. V rozlohe bytu je započítaná výmera vnútorných priečok, bez plochy balkónu alebo loggie.



+421 944 48 48 49

predaj@novanta.sk

[www.novanta.sk](http://www.novanta.sk)